

ЭТАП 9. КОМПЛЕКТУЮЩИЕ

Каркас купола и детали заднего проектора

Комплектующие этого выпуска предназначены для завершения верхней части каркаса купола R2-D2. Вы также получили четыре детали голографического проектора, расположенного на задней части купола.

КОМПЛЕКТУЮЩИЕ ДЕТАЛИ

DF-28: объектив проектора



DF-27: корпус проектора



DF-29: шарнир проектора



DF-30: крепление проектора



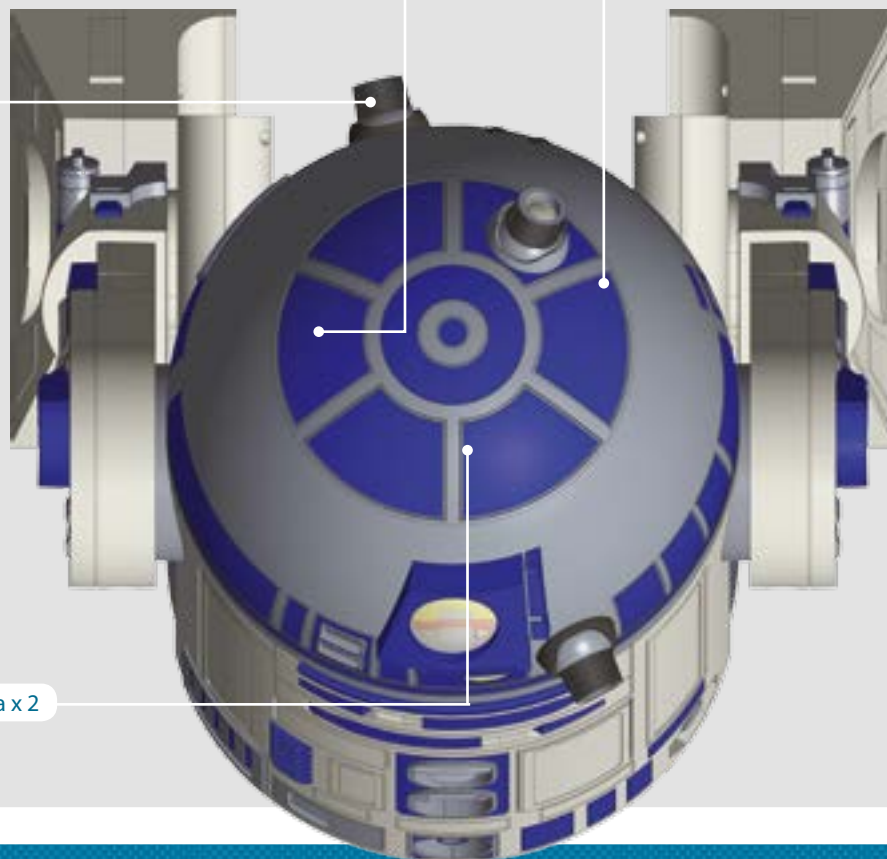
DF-08: соединительная накладка x 2



DF-04: рама каркаса купола



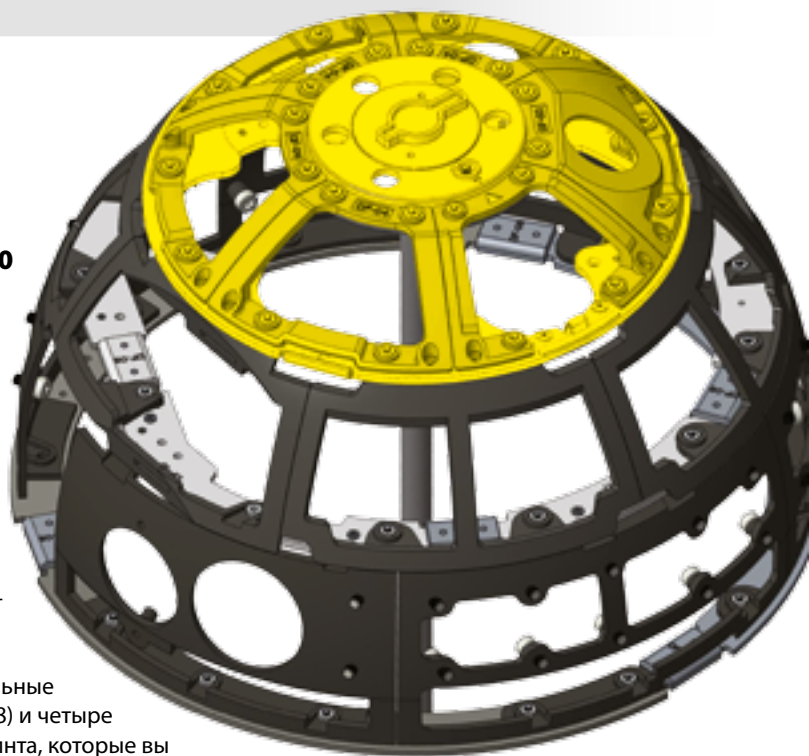
DF-06: часть кольца каркаса купола



ЭТАП 9. СБОРКА

Монтаж каркаса

купола На этом этапе вы закончите сборку верхнего кольца каркаса, установите ещё одну раму, а затем завершите сборку верхней трети каркаса купола.



Возьмите часть кольца, собранную на этапе 8, деталь (DF-06), две соединительные накладки (DF-08) и четыре серебристых винта, которые вы уже использовали для сборки кольца.



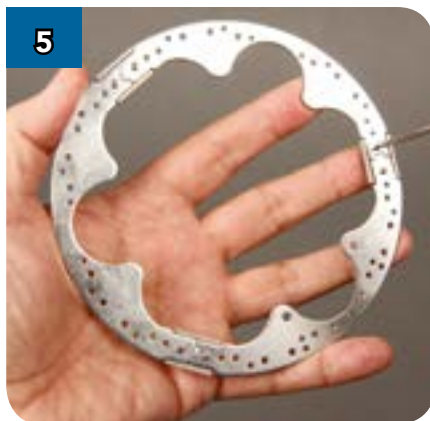
Концы детали (DF-06) крепятся к концам деталей (DF-07) с помощью соединения «ласточкин хвост», как показано на фотографии.



Наложите накладку (DF-08) на один из стыков, как показано на фотографии, — с той же стороны, с какой была установлена накладка на этапе 8.



Вставьте два винта в отверстия деталей (DF-06) и (DF-07), а затем вверните их в резьбовые отверстия детали (DF-08).



Повторите шаги 3 и 4, чтобы закрепить последний стык.



РЕЗУЛЬТАТ СБОРКИ

Верхнее кольцо собрано. Оно представляет собой основу верхней трети каркаса купола.



6 Возьмите каркас купола, собранный вами на этапе 8, и установите раму (DF-04) на последнее свободное место.



7 С помощью двух гаек и двух винтов закрепите деталь (DF-04) так же, как вы крепили все предыдущие рамы.



8 На фотографии представлена конструкция в завершённом виде.



9 Сориентируйте каркас с верхним кольцом, как показано на фотографии.



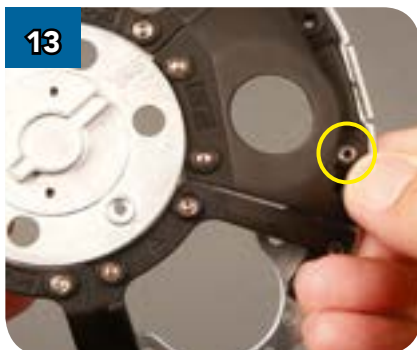
10 Соедините каркас с кольцом, убедившись, что установочные штифты вошли в соответствующие отверстия.



11 Установите гайку в первое шестиугольное гнездо на каркасе.



12 Удерживая гайку на месте, заверните в неё винт с обратной стороны кольца.



13 Вставьте ещё одну гайку в следующее гнездо.



14 Аналогичным образом заверните в неё второй винт.



15 Продолжайте, пока не завернёте все 12 винтов.

СОБРАННАЯ ЧАСТЬ КАРКАСА

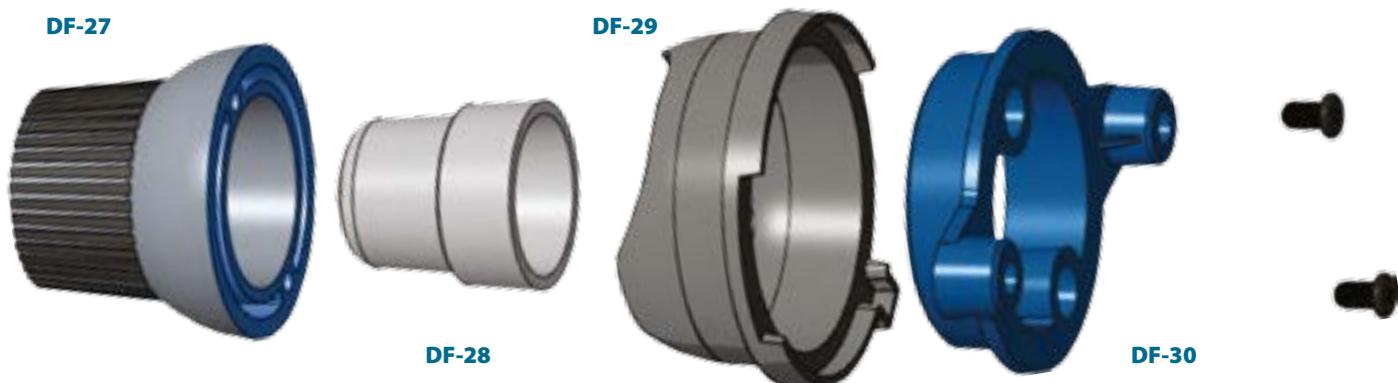
Верхняя часть каркаса завершена. На следующих этапах вы займётесь остальными его частями.



ЭТАП 9. СБОРКА

Задний голографический проектор R2-D2

Используя четыре детали, полученные с этим выпуском, соберите внешнюю подвижную часть проектора вместе с его внутренним креплением.



Возьмите четыре части проектора, предоставленные с этим выпуском, и два чёрных самореза.



Установите прозрачный объектив (DF-28) в корпус проектора (DF-27).



Удостоверьтесь, что он ровно встал на своё место.



Установите собранный узел внутри шарнира (DF-29).



На фотографии представлен результат, который должен получиться и у вас.



Возьмите крепление проектора (DF-30).



Совместите деталь (DF-30) с собранным узлом, как показано на фотографии.



Вставьте деталь (DF-30) в деталь (DF-29), убедившись, что крепёжные отверстия деталей (DF-30) и (DF-27) совпадают.



Используйте магнитную отвёртку, чтобы взять один из саморезов.



Вставьте его в одно из отверстий детали (DF-30) и заверните в отверстие в детали (DF-27).



Аналогичным образом заверните второй саморез.



**РЕЗУЛЬТАТ
СБОРКИ
НА ДЕВЯТОМ
ЭТАПЕ**

Сборка заднего проектора R2-D2 завершена.