

1 — поперечина №2 рамы; 2 — накладка поперечины №2; 3 — рычаги передней подвески нижние левые; 4 — рычаг передней подвески верхний левый; 5 — стойка передней подвески левая; 6 — амортизатор передней подвески левый; 7 — буфер хода сжатия передней подвески; 8 — пружина передней подвески; 9 — рычаг рулевой трапеции левый; 10 — винт 2,0×5 (СМ) — 7 шт.; 11 — винт 1,7×6 (DP) — 2 шт.; 12 — винт 2,0×11,5 (ЕМ) — 3 шт.



Поместите стойку передней подвески в поворотную ось кулака переднего левого колеса. Обратите внимание: верхняя часть стойки загнута в сторону колеса. Закрепите деталь винтом 2,0×11,5 (ЕМ) с нижней стороны поворотного кулака. По окончании проверьте подвижность стойки относительно поворотного кулака, при необходимости ослабьте крепеж.

СБОРКА ЛЕВОЙ СТОРОНЫ ПЕРЕДНЕЙ ПОДВЕСКИ



Поместите левый рычаг рулевой трапеции поверх нижней части поворотного кулака. Сам рычаг при этом должен быть ориентирован вперед относительно колеса модели. Зафиксируйте деталь в двух нижних отверстиях щита переднего тормоза двумя винтами 1,7×6 (DP).



Поместите буфер хода отбоя на дополнительную ось стойки передней подвески. Деталь должна плотно сесть на ось и держаться за счет трения. При необходимости зафиксируйте деталь с помощью клея.



Соберите поперечину рамы №2 (подмоторную балку). Для этого накройте поперечину накладкой и закрепите детали по центру при помощи винта 2,0×5 (СМ).

СОВЕТ МОДЕЛИСТУ:

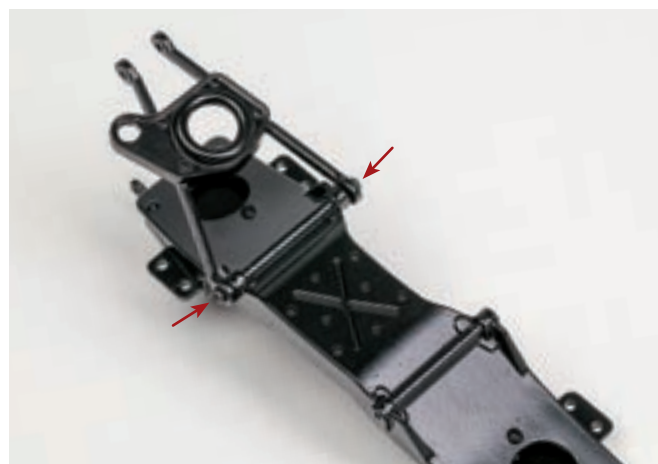
ЛИНИЯ СБОРКИ



На левую верхнюю часть поперечины установите корпус левого амортизатора. При правильной ориентации подмоторной балки ее центральная часть изгибается вперед и вниз по ходу движения модели. Закрепите амортизатор двумя винтами 2,0×5 (СМ).



Двумя винтами 2,0×5 (СМ) закрепите верхний левый рычаг на корпусе установленного ранее амортизатора. Обратите внимание: опорные площадки буферов хода отбоя на верхнем рычаге располагаются на его нижней плоскости.



Установите и закрепите на нижней стороне поперечины собранные нижние левые рычаги передней подвески. Проушина крепления стойки стабилизатора на рычагах должна быть расположена в его передней части. Для фиксации детали используйте два винта 2,0×5 (СМ). Рычаги должны оставаться подвижными относительно поперечины.

По окончании сборки левой стороны передней подвески можно проверить ее работу. При сжатии пружины (между нижними рычагами и корпусом амортизатора) элементы подвески должны двигаться относительно друг друга. Обратите внимание: жесткость пружины чрезмерно высока. Для собираемой стендовой масштабной модели это необходимость. В противном случае (при применении более мягкой пружины) из-за значительного веса модели спустя некоторое время произойдет заметное проседание элементов подвески, что в свою очередь приведет к искажению пропорций и зрительного восприятия модели в целом.

ЛИНИЯ СБОРКИ



Поместите нижнюю часть стойки передней подвески между ранее установленными нижними рычагами. Совместите крепежные отверстия и закрепите детали между собой винтом 2,0×11,5 (ЕМ).



Установите пружину нижним концом на площадке между нижними рычагами, а верхним концом вставьте ее в углубление поперечины рамы.



С усилием сожмите пружину, надавив на нижние рычаги подвески. Совместите крепежные отверстия стойки и верхнего рычага и закрепите детали при помощи винта 2,0×11,5 (ЕМ). Для облегчения фиксации рекомендуется предварительно (до сжатия пружины) наживить крепежный винт в отверстии верхнего рычага.



СБОРКА ЛЕВОЙ СТОРОНЫ ПЕРЕДНЕЙ ПОДВЕСКИ