

ЭТАП 7. КОМПЛЕКТУЮЩИЕ

Рамы каркаса купола и детали опоры

Детали этого выпуска нужны для монтажа каркаса купола R2-D2 и сборки его правой опоры. Вы также получили петлю для крышки отсека светового меча и дополнительный крепёж, который потребуется на протяжении следующих нескольких этапов.

КОМПЛЕКТУЮЩИЕ ДЕТАЛИ

Крепёжные
винты x 10



DF-04: рама каркаса купола x 2



DF-05: петля (2 части)

Гайки x 10



LPR-12: деталь опоры x 2



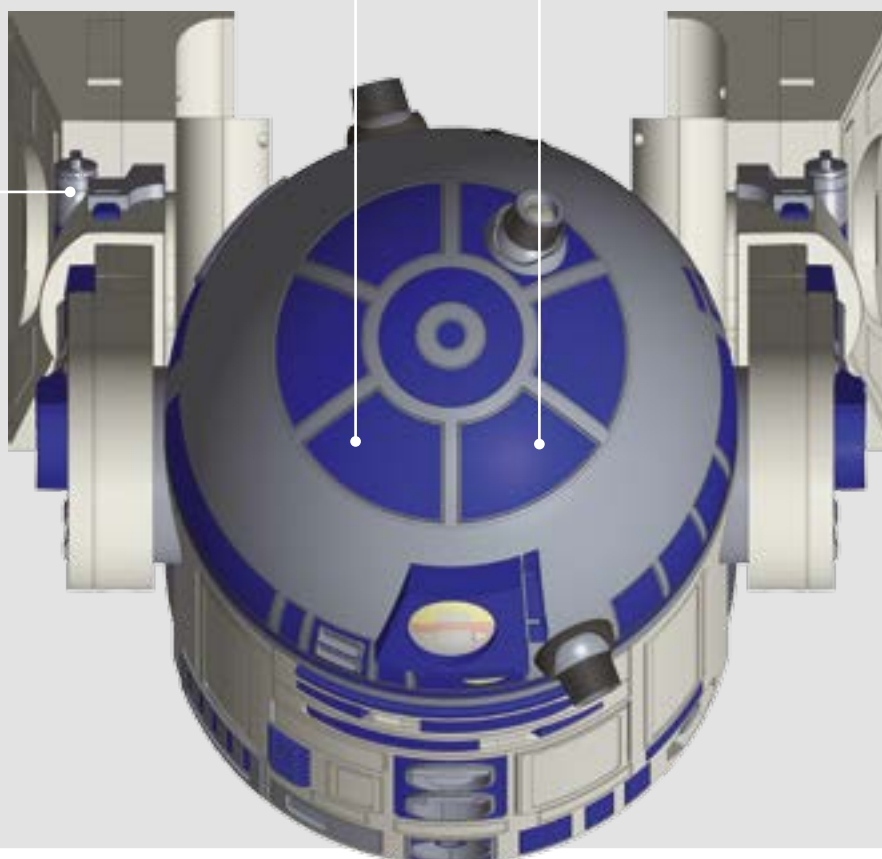
LPR-13: деталь опоры x 2



LPR-14: деталь опоры x 2



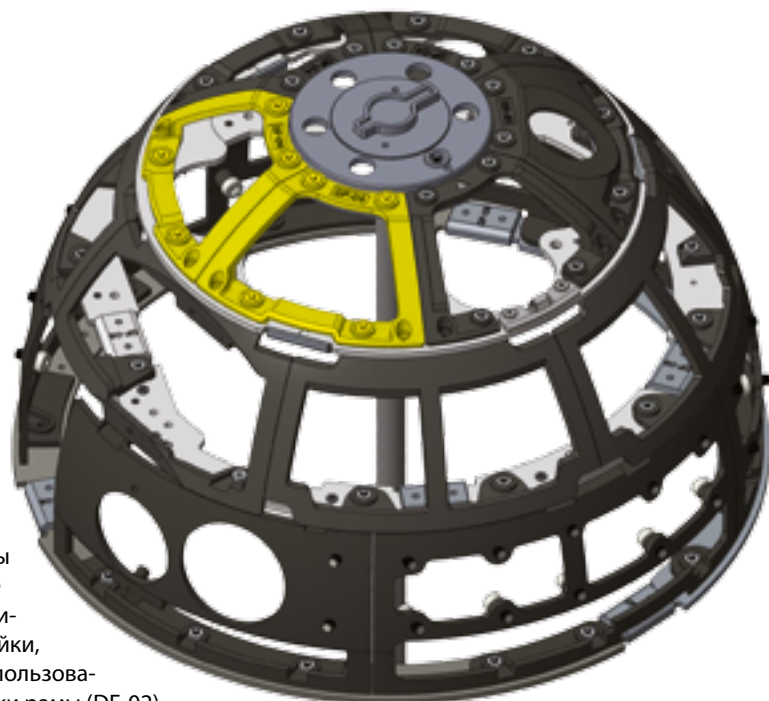
Крепёжные винты x 2



ЭТАП 7. СБОРКА

Монтаж каркаса купола

На этом этапе вы установите ещё две рамы каркаса. Обе имеют одинаковый номер, поскольку полностью идентичны.



Возьмите собранную на пятом этапе конструкцию, две новые рамы (DF-04), а также четыре серебряных винта и гайки, которые вы использовали для установки рамы (DF-02) на этапе 5.



Установите одну из деталей (DF-04) на пластину (DF-01) так, чтобы установочный штифт рамы (DF-04) вошёл в предназначенное ему отверстие.



Возьмите одну из гаек и аккуратно вставьте её в шестиугольное гнездо над одним из крепёжных отверстий в раме (DF-04).



Пальцем удерживая гайку на месте, переверните конструкцию и заверните один из винтов через крепёжное отверстие в детали (DF-01) в гайку.



Пользуясь инструкцией шагов 3 и 4, прикрепите раму ещё одним винтом и гайкой к детали (DF-01).



Пользуясь инструкцией шага 2, установите вторую раму (DF-04) рядом с предыдущей.



Пользуясь инструкцией шагов 3 и 4, прикрепите раму одним винтом и гайкой к детали (DF-01).



Прикрепите, пользуясь инструкцией шагов 3 и 4, раму последними винтом и гайкой к детали (DF-01).

КАРКАС НА СЕДЬМОМ ЭТАПЕ СБОРКИ

Верхний ряд каркаса купола R2-D2 уже наполовину готов. На следующих этапах вы установите ещё несколько рам.

Сборка правой лодыжки

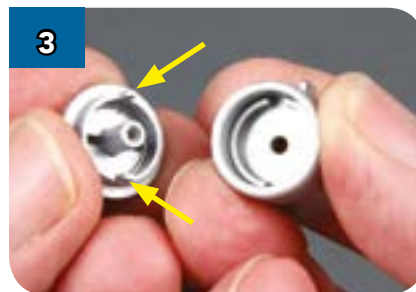
Смонтируйте вместе детали (LPR-12, LPR-13 и LPR-14), чтобы изготовить характерный масляный фильтр / резервуар, который располагается на внешней части голеностопного сустава R2-D2.



Возьмите все шесть металлических деталей и два винта из полученных вами с этим выпуском.



Наденьте одно из колец (LPR-13) на деталь (LPR-14), как показано на фотографии.



Вставьте одну из деталей (LPR-12) в деталь (LPR-14), убедившись, что два выступа входят в сделанные под них пропилы в детали (LPR-14).



Удерживая конструкцию, магнитным концом отвертки подцепите винт и вставьте его в центральное отверстие в детали (LPR-14).



Заверните винт, чтобы зафиксировать собранную конструкцию.

ВТОРОЙ КОМПЛЕКТ

Повторите все пять шагов, чтобы собрать второй комплект деталей. Они потребуются вам на следующем этапе.

