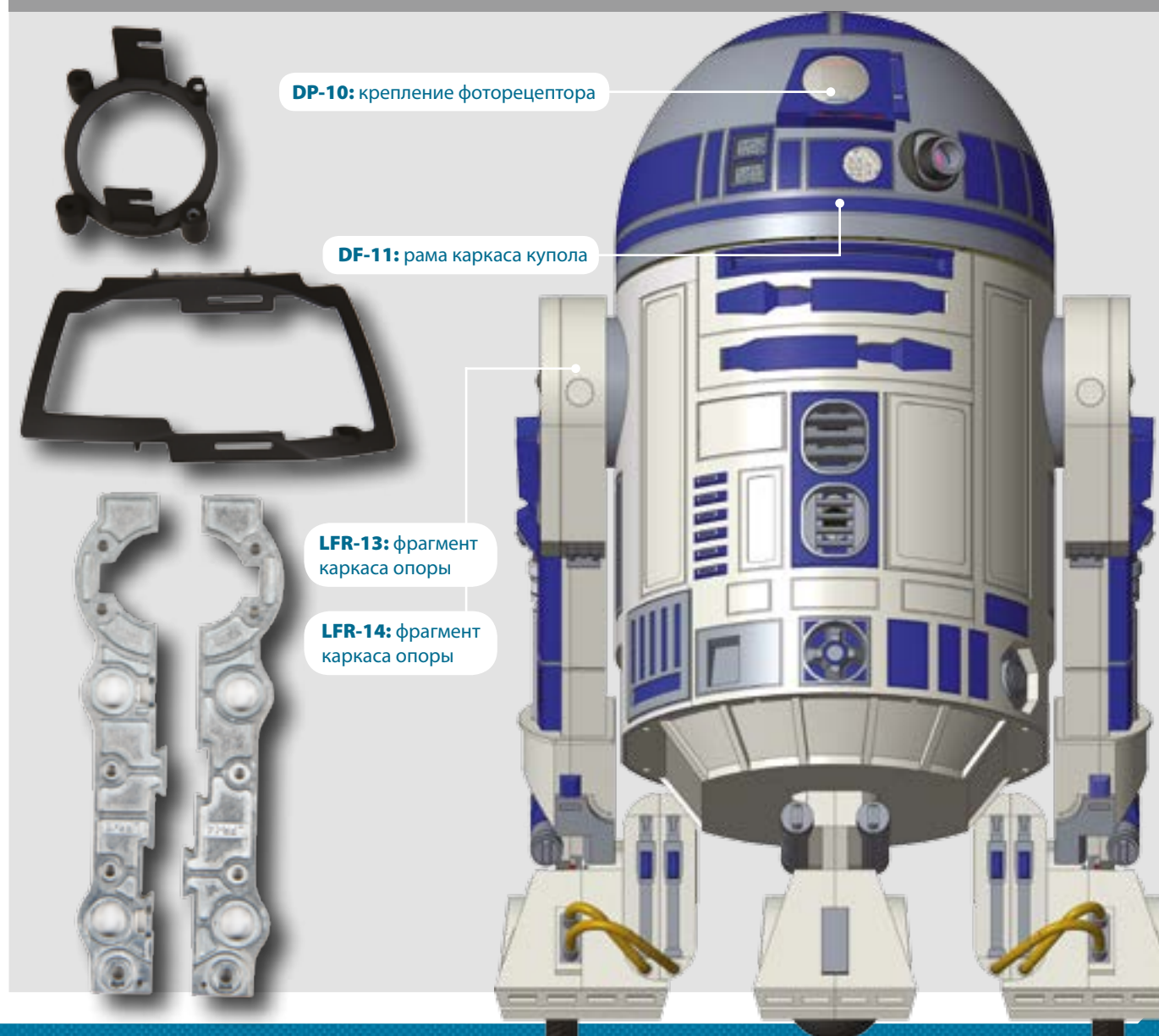


## ЭТАП 10. КОМПЛЕКТУЮЩИЕ

# Детали каркаса купола, фоторецептора и опоры

Одна из деталей этого выпуска необходима для продолжения монтажа каркаса купола R2-D2. Другая является креплением фоторецептора, за которым скрывается камера вашего дроида. Оставшиеся две металлические детали правой опоры R2-D2 пока отложите в сторону — они вам потребуются на этапе 12.

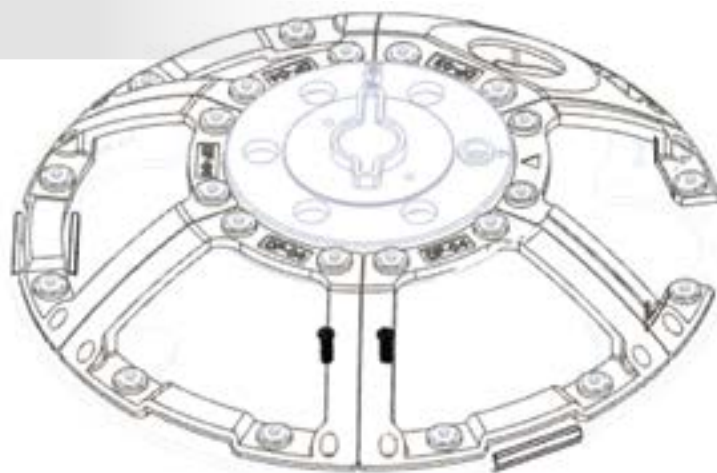
## КОМПЛЕКТУЮЩИЕ ДЕТАЛИ



## ЭТАП 10. СБОРКА

# Монтаж каркаса купола

На данном этапе вы установите первую раму средней части каркаса, которая собирается по тому же принципу, что и верхняя часть.



1

DF-11

Возьмите конструкцию, собранную на этапе 9, раму (DF-11) и два серебристых винта с гайками, которые вы использовали ранее для монтажа каркаса.



2

Совместите деталь (DF-11) с верхней частью каркаса, как показано на фотографии. Убедитесь, что их крепёжные отверстия совпадают.



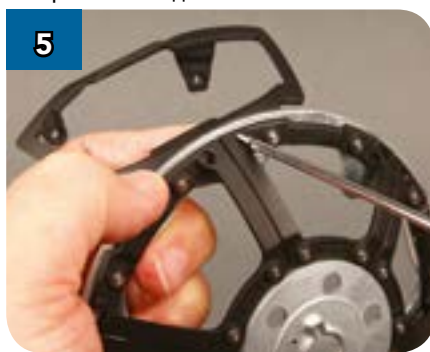
3

Соедините обе детали так, чтобы установочные штифты рамы (DF-11) вошли в соответствующие отверстия.



4

Установите гайку в шестиугольное гнездо над крепёжным отверстием в раме (DF-11).



5

Удерживая гайку на месте, заверните в неё винт, вставив его в крепёжное отверстие в верхней части каркаса.



6

Повторите шаги 4 и 5, чтобы закрепить деталь (DF-11) ещё одним винтом с гайкой.

## КАРКАС НА ДЕСЯТОМ ЭТАПЕ СБОРКИ

Пока сборка каркаса окончена. Вы продолжите её на следующих этапах.



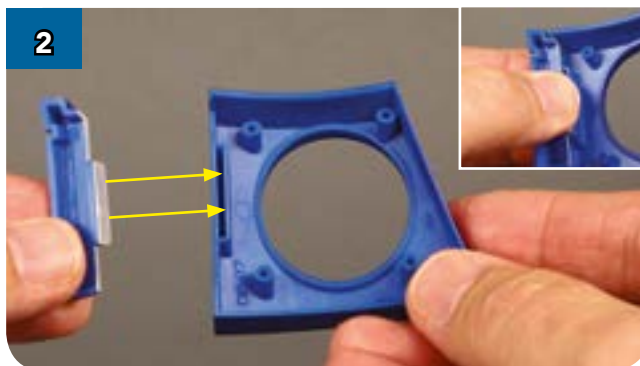


# Установка линзы с креплением

Используйте крепление, полученное с этим выпуском, чтобы завершить монтаж фоторецептора, пробной сборкой которого мы занимались на этапе 3.



Возьмите лицевую панель (DP-07) из выпуска № 1, а также детали (DP-08) и (DP-09) из выпуска № 3. Ещё вам потребуется крепление (DP-10), полученное с этим выпуском, и четыре чёрных самореза.



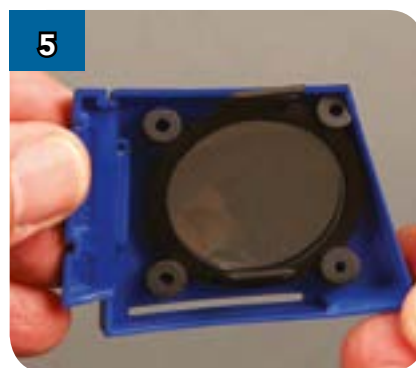
Вставьте выступ детали (DP-09) в гнездо детали (DP-07), обозначенное жёлтыми стрелками. Предварительно капните в него несколько капель быстросохнущего клея. Убедитесь, что выступ детали (DP-09) вошёл в гнездо до упора.



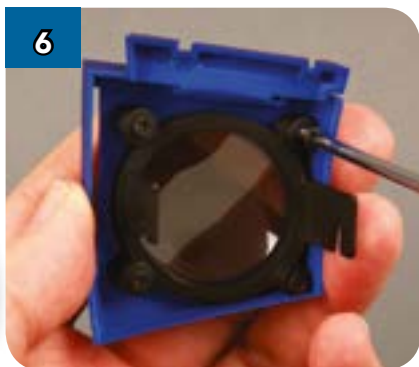
Вставьте линзу, удалив с неё защитную плёнку, в крепление (DP-10) выпуклой стороной вверх, как показано на фотографии.



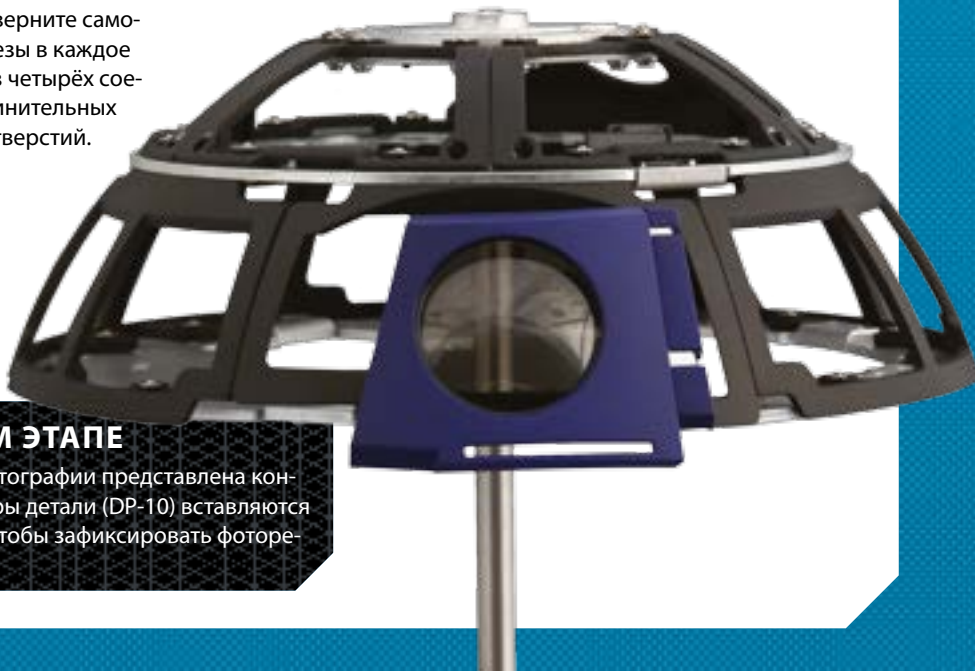
Убедитесь, что линза полностью вошла в углубление и её выпуклая сторона обращена вверх.



Установите линзу с креплением в лицевую панель (DP-07). Убедитесь, что монтажные отверстия деталей (DP-10) и (DP-07) совпадают.



Вверните саморезы в каждое из четырёх соединительных отверстий.



## РЕЗУЛЬТАТ СБОРКИ НА 15-М ЭТАПЕ

На данном этапе работа завершена. На фотографии представлена конструкция, собранная на этапе 15: фиксаторы детали (DP-10) вставляются в пазы рамы (DF-11), а затем опускаются, чтобы зафиксировать фоторецептор на месте.